



Ranieri
INTERNATIONAL

VOYAGER 19 S

C
CATEGORIA



5,65 M

Lunghezza F.T



2,20 M

Larghezza F.T.



7

Persone



600 kg

Peso



40

Potenza Min



140

Potenza Max



1

Motorizzazione



L

Gambo Motore



105 L

Carburante



40 L

Serb. Acqua

DOTAZIONI DI SERIE

Cuscino prendisole di prua - Luci di navigazione - Pompa di sentina con comando automatico/manuale - Porta oggetti - Redan carena HIS - Scafo bianco - Scaletta di risalita - Sedile guida con spalliera a ribalta - Serie completa corrimano inox - Stacca batteria - Tappezzeria esterna standard - Timoneria meccanica completa

OPTIONAL

1 Luce subacquea

2 Sedili comfort

Ancora e catena

Bussola

Colore fiancata gelcoat nero oppure grigio *

Contacatena

Imballo con PVC termoretraibile

Impianto doccia completo

Impianto stereo HERTZ con 2 altoparlanti

Impianto stereo HERTZ con 4 altoparlanti

Impianto stereo JL AUDIO con 4 altoparlanti

Inseriti murate laterali porta oggetti

Kit asta sci

Kit parabordi style

Kit serbatoio acqua

Led di cortesia nel pozzetto

Musone

Predisposizione salpa ancora elettrico

Salpa ancora elettrico **

Serbatoio carburante in polietilene reticolato

Supporto motore ausiliario

Supporto tavolo prendisole

Tappezzeria Luxury

Telo copri poppa

Telo copri prua

Telo copriconsolle

Telo copriconsolle e seduta

Telo copriscavo

Tendalino parasole inox

Timoneria idraulica completa

Tromba elettrica

Verniciatura NERA profilo acciaio Parabrezza



Tappezzeria STANDARD



STD 01 Grigio - Nero

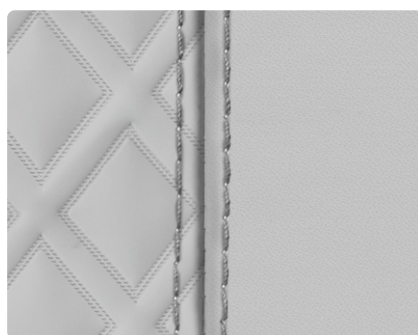


STD 02 Grigio

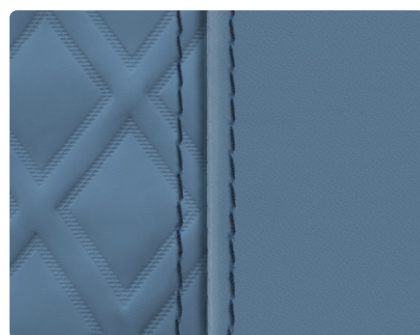
Tappezzeria LUXURY



MLD 01 Bianco Maldive



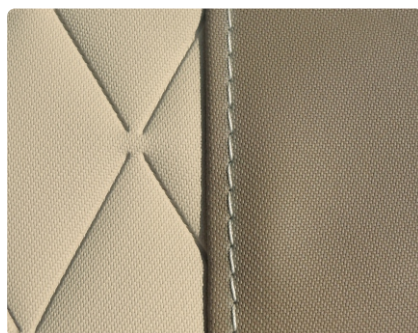
GST 01 Grey Stone



BLM 01 Blu Miami



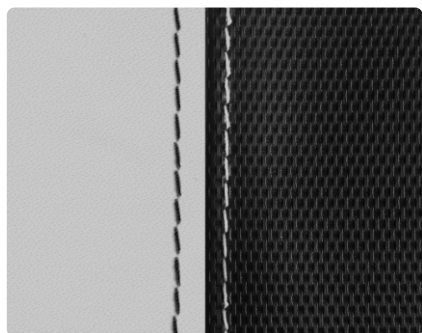
MTX 01 Matrix



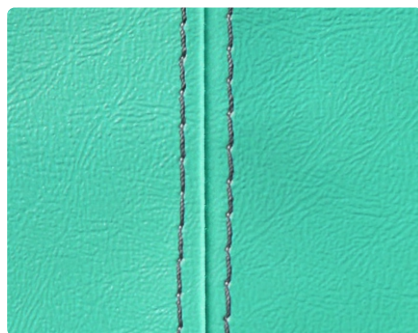
RMB 01 Diamond



CML 01 Camel



GNL 02 Grigio Nero Lux



ACM 01 Acqua marina

GELCOAT



GLT 31 Ice White



GLT 32 Quantum Grey

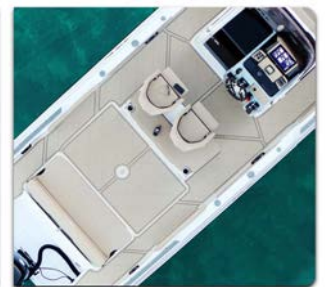


GLT 33 Carbon Black

SEADECK



SDK 41 Ligth Grey



SDK 43 Sahara Camel